



INVESTICE DO ROZVOJE VZDĚLÁVÁNÍ

Základní škola Nový Bor,
náměstí Míru 128, okres Česká Lípa, příspěvková organizace
e-mail: info@zsnamesti.cz; www.zsnamesti.cz; telefon: 487 722 010; fax: 487 722 378
Registrační číslo: CZ.1.07/1.4.00/21.3267 Název: Pomocí techniky k novým poznatkům
Tento projekt je spolufinancován Evropským sociálním fondem a státním rozpočtem České republiky.

Název materiálu: Další zařízení

Šablona: III/2 – Inovace ve výuce prostřednictvím ICT

Číslo výukového materiálu: 378

Sada: Informatika - teorie

Autor: Mgr. Lenka Hanykýřová

Ověření ve výuce: ICT

Třída: 9.A

Datum ověření: 11.12. 2012

Další zařízení - plotter

Předmět: ICT

Ročník: 9. ročník

Tematický okruh: informatika - teorie

Anotace:

1. Plotter
2. Druhy
3. Rozdělení podle mechanismu
4. Typy plotterů
5. foto

Plotter

3

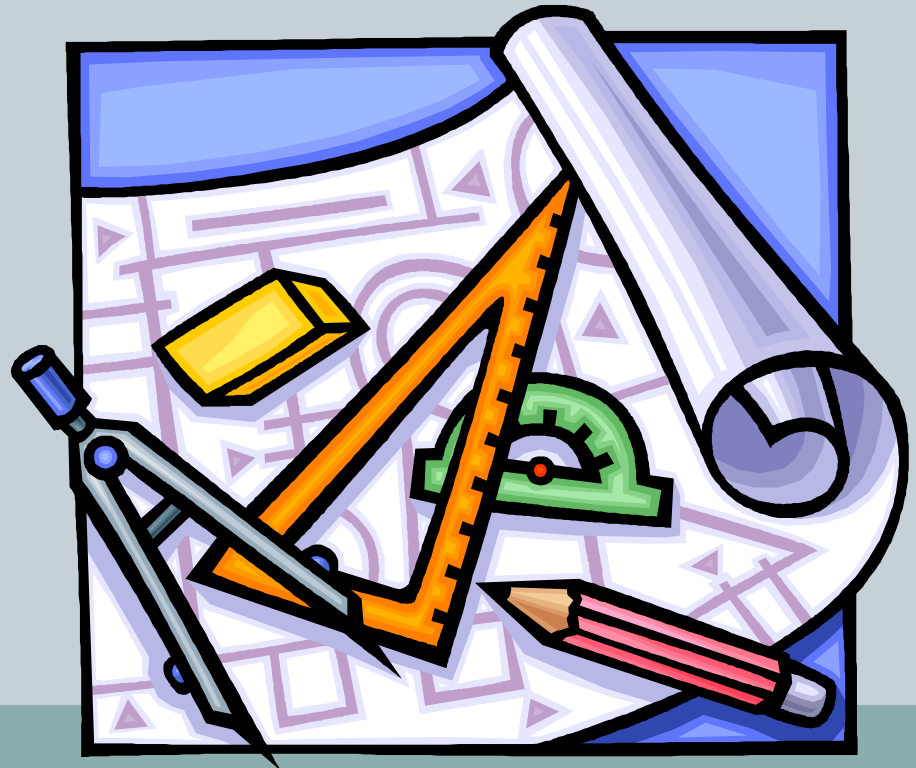
VÝKLAD

Plotter

4



- je grafické výstupní zařízení počítače.
- kreslí obraz pomocí tužky nebo pera
- Použití je převážně na technické výkresy



Druhy

5

- Klasický plotter kreslí obraz pomocí tužky nebo pera.
- s inkoustovou tiskovou hlavou podobnou klasické tiskárně,
- řezací plottery, kde místo pera je nástroj na řezání (reklamní folie na auta).
 - Medium (papír) může být pohyblivé v jedné ose nebo je pevně umístěno a pohybuje se pouze pero.

Podle mechanismu posuvu po kreslicí ploše

6

- tzv. *deskové*, nebo též *stolní plottery*, u nichž se papír umísťuje celý na kreslicí plochu. Nad touto plochou je umístěna jakási obdoba portálového jeřábu s kreslicí hlavou, která se pohybuje jednak po kolejničce uvnitř ramene napříč kreslicí plochou a jednak s celým kreslicím ramenem po kolejnici podél kreslicí plochy.
- *Stojanový plotter* posunuje kreslicí hlavu pouze v jednom směru - napříč papírem. Celá kreslicí plocha také není umístěna na desce, ale papír volně visí po obou stranách plotteru. Pohyb papíru bývá zajišťován přítlačnými válečky podobně jako u mandlu.

Jaké známe typy

7

- Nejstarší, klasickou, technologií jsou *perové plottery*.
- *plottery tužkovými* využívající různé speciální barevné tužky
- *vyřezávací plottery*- místo pera jsou vybaveny speciálním vyřezávacím nožem.
- *Inkoustové plottery* (někdy též označované jako *tryskové*) jsou zvětšenou variací na téma inkoustové tiskárny.

Inkoustový plotter

8



Zdroje:

9

- <http://cs.wikipedia.org>
- Google obrázky

